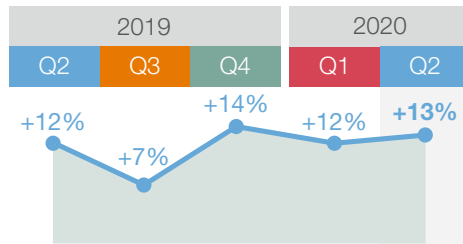


LES EMPLOYEURS  
BELGES RESTENT  
CONFIANTS DANS  
LEURS PRÉVISIONS  
DE RECRUTEMENT  
POUR LE 2<sup>E</sup>  
TRIMESTRE 2020

### PRÉVISION NETTE D'EMPLOI



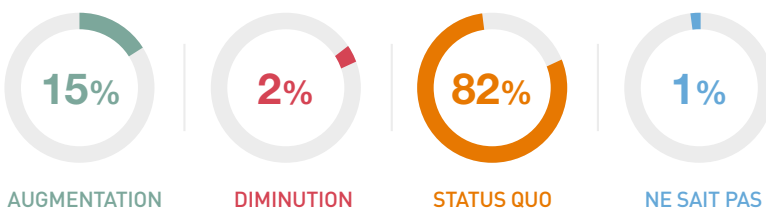
# +13%

Prévision Nette d'Emploi  
Q2 2020 Belgique

Q2 2020

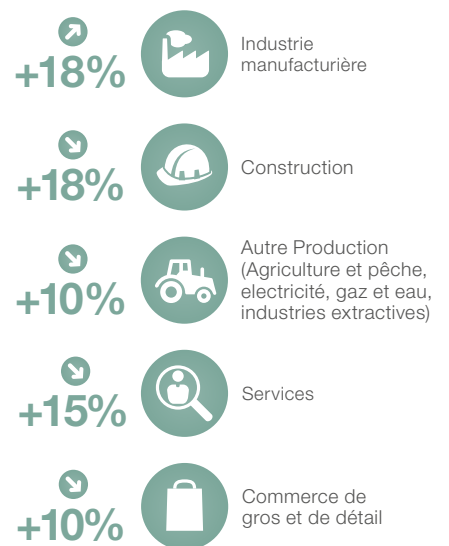
752 EMPLOYEURS EN  
BELGIQUE ONT RÉPONDU  
À LA QUESTION :

"Comment anticipez-vous l'évolution de  
l'emploi total dans votre entreprise au cours  
du prochain trimestre, **jusqu'à fin juin 2020**,  
par rapport au trimestre actuel ?"

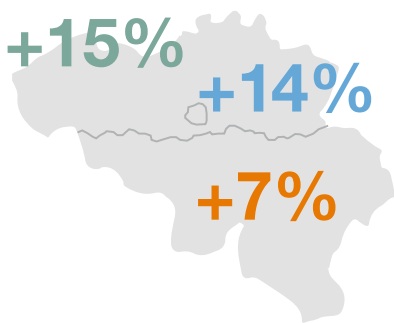


Q2 2020

PRÉVISIONS POSITIVES DANS  
TOUS LES SECTEURS SONDES



### OPTIMISME EN FLANDRE ET À BRUXELLES



**+15% Flandre**  
 ↗ 6 point vs Q1/20  
 ↔ 0 point vs Q2/19

**+14% Bruxelles**  
 ↔ 0 point vs Q1/20  
 ↗ 6 points vs Q2/19

**+7% Wallonie**  
 ↘ 4 points vs Q1/20  
 ↘ 5 points vs Q2/19

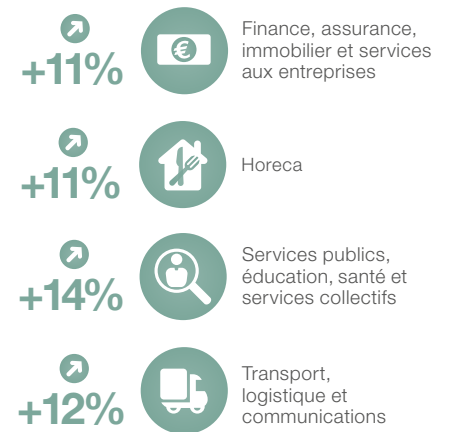
Q2 2020

### OPTIMISME DANS LES GRANDES ET LES MOYENNES ENTREPRISES



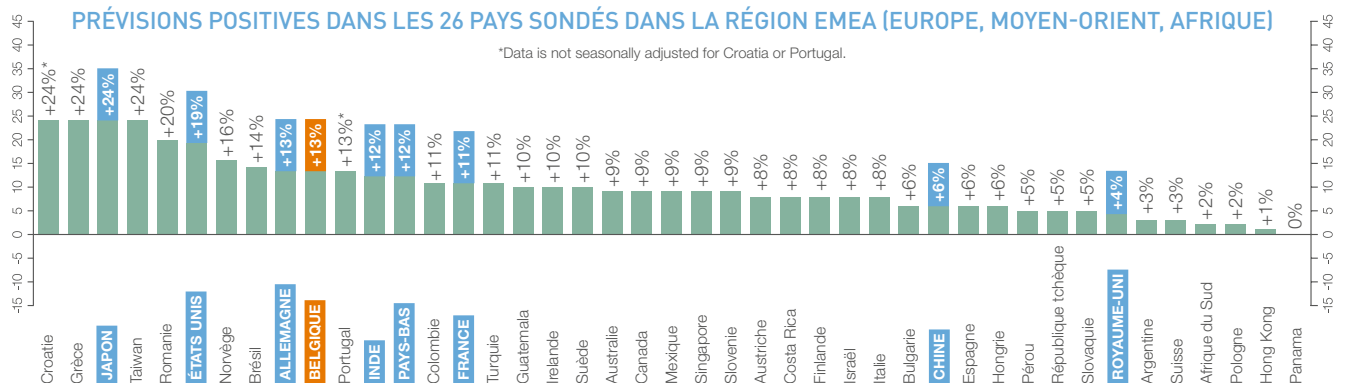
Q2 2020

### SERVICES



Q2 2020

### PRÉVISIONS POSITIVES DANS LES 26 PAYS SONDES DANS LA RÉGION EMEA (EUROPE, MOYEN-ORIENT, AFRIQUE)



Q2 2020

43 pays / 58.000+ employés

### QUE VEULENT DIRE LES CHIFFRES ?

% d'employeurs anticipant une hausse des effectifs  
 - % d'employeurs anticipant une baisse des effectifs

---

= Prévision Nette d'Emploi (solde net en % qui peut être positif ou négatif)

Q2 2020

Le Baromètre ManpowerGroup  
est la plus grande étude  
prospective au monde en  
matière d'emploi.

Q2 2020