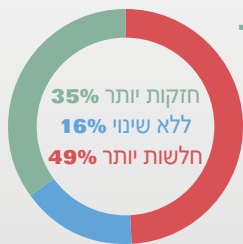


סקר תשקיף התעסוקה של MANPOWERGROUP

היכן תוכניות הגיוס הן החזקות ביותר? היכן תוכניות הגיוס הן החלשות ביותר?

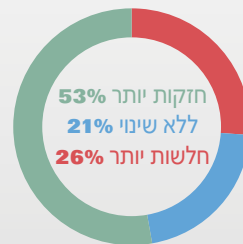
כיצד משתנות תוכניות הגיוס?



שינויים בולטים בהשוואה לרבעון המקביל אשתקד

בהשוואה ל-43 מדינות וטריטוריות שנסקרו ברבעון השני של 2019*

+10%	הונג-קונג	+10%	רומניה
+10%	קראטיה*	+10%	טורקיה
+8%	פולין	+8%	נורווגיה
-18%			
-10%			
-7%			



שינויים בולטים בהשוואה לרבעון הקודם

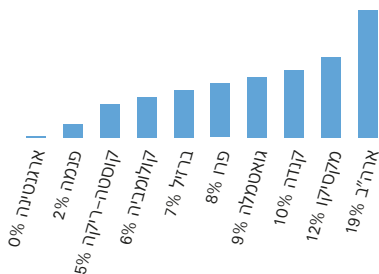
בהשוואה ל-43 מדינות וטריטוריות שנסקרו ברבעון הראשון של 2020*

+19%	קראטיה*	+19%	קוסטה-ריקה
+6%	פולין	+6%	רומניה
+5%	פינלנד	+5%	
-10%	הונג-קונג	-10%	
-4%		-4%	
-3%		-3%	

תשקיפי תעסוקה נטו

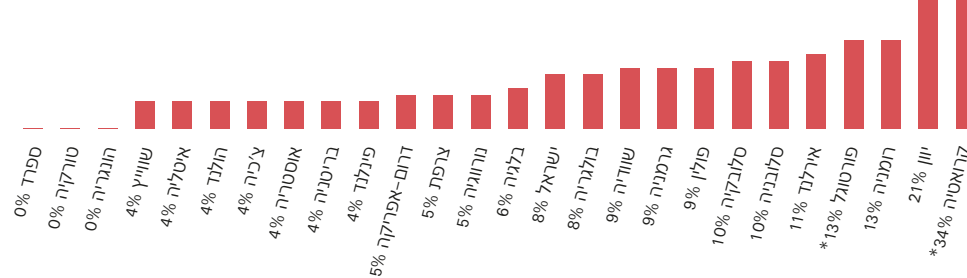
ManpowerGroup שאלה יותר מ-58,000 מעסיקים ב-43 מדינות וטריטוריות, "מהם השינויים שאתה צופה בהיקף הכולל של התעסוקה באזורך בשלושת החודשים הקרובים (עד סוף יוני 2020) בהשוואה לרבעון הנוכחי?"

אמריקה הצפונית והדרומית



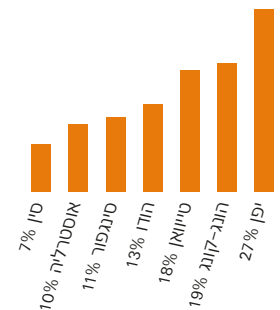
- מעסיקים ב-9 מתוך 10 המדינות צופים גידול במצבת כוח האדם.
- בהשוואה לרבעון הראשון של 2020, תחזיות הגיוס משתפרות ב-6 מדינות, נחלשות במדינה אחת ונתרות ללא שינוי ב-2.
- בהשוואה לאותו רבעון אשתקד, תוכניות הגיוס מתחזקות ב-5 מדינות ונחלשות ב-4.
- מעסיקים בארה"ב ובברזיל צופים מדווחים על תוכניות הגיוס החזקות ביותר בעוד ששוק העבודה החלש ביותר צפוי בפנמה.

אירופה, המזרח ואפריקה



- רמות האיוש צפויות לגדול בכל 26 המדינות.
- בהשוואה לרבעון הראשון של 2020, תחזיות הגיוס מתחזקות ב-15 מדינות, נחלשות ב-7 ונתרות ללא שינוי ב-4.
- בהשוואה לרבעון המקביל אשתקד, הצפי מתחזק ב-9 מדינות, נחלש ב-12 מדינות ונותר ללא שינוי ב-5 מדינות.
- תוכניות הגיוס החזקות ביותר דווחו בקראטיה וביוון בעוד שקצב הגיוס החלש ביותר צפוי בפולין ודרום-אפריקה.

אסיה-פסיפיק



- יותר מ-14,000 מעסיקים בכל 7 המדינות והטריטוריות צופים גידול במצבות כוח האדם.
- בהשוואה לרבעון הראשון של 2020, תחזיות הגיוס חזקות יותר מדווחות ב-2 מדינות וטריטוריות, חלשות יותר ב-3 וללא שינוי ב-2.
- זה הרבעון ה-8 ברציפות שמעסיקים ביפן מדווחים על תוכניות הגיוס החזקות ביותר באזור.
- מעסיקים בהונג-קונג מדווחים על הצפי הזהיר ביותר.

* תוצאות הסקר של קראטיה ופורטוגל לא עברו התאמה עונתית.