



ManpowerGroup®

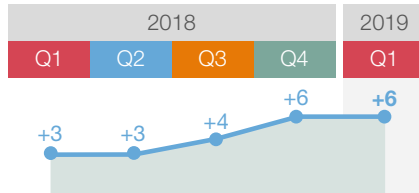
OÙ SONT LES JOBS ?

Baromètre ManpowerGroup
des perspectives d'emploi

Q1 2019

LES EMPLOYEURS
BELGES
OPTIMISTES À
L'AUBE DE 2019

PRÉVISION NETTE D'EMPLOI



+6

Prévision
Nette
d'Emploi
Q1 2019
Belgique

Q1 2019

752 EMPLOYEURS EN
BELGIQUE ONT RÉPONDU
À LA QUESTION :

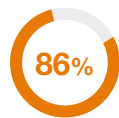
"Comment anticipez-vous l'évolution de
l'emploi total dans votre entreprise au cours
du prochain trimestre, **jusqu'à fin mars 2019**,
par rapport au trimestre actuel ?"



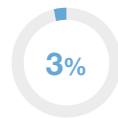
AUGMENTATION



DIMINUTION



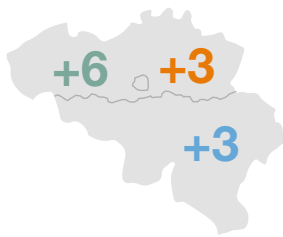
STATUS QUO



NE SAIT PAS

Q1 2019

OPTIMISME DANS LES TROIS RÉGIONS



+6 Flandre
↑ 0 point vs Q4/18
↑ 1 point vs Q1/18

+3 Bruxelles
↓ 3 points vs Q4/18
↑ 4 points vs Q1/18

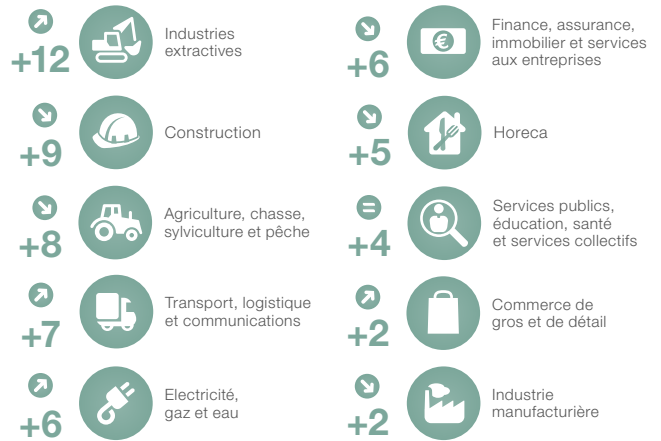
+3 Wallonie
↓ 3 points vs Q4/18
↑ 2 points vs Q1/18

Q1 2019

PRÉVISIONS POSITIVES DANS TOUS LES 10 SECTEURS SONDÉS

vs Q4/18
↑ 4 secteurs
↓ 5 secteurs
↔ 1 secteur

vs Q1/18
↑ 8 secteurs
↓ 2 secteurs
↔ 0 secteur



Q1 2019

LES CRÉATIONS D'EMPLOI CONCERNENT AVANT TOUT LES GRANDES ET LES MOYENNES ENTREPRISES

Micro entreprise
< 10 travailleurs

Petite entreprise
10 - 49

Moyenne entreprise
50 - 249

Grande entreprise
≥ 250

Q1 2019

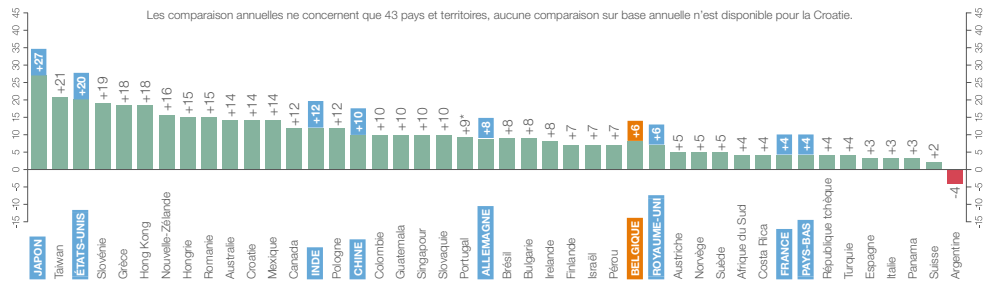
INTENTIONS DE RECRUTEMENT POSITIVES DANS 43 DES 44 PAYS ET TERRITOIRES SONDÉS

vs Q4/18

↑ 16 pays
↓ 23 pays
↔ 5 pays

vs Q1/18

↑ 21 pays
↓ 20 pays
↔ 2 pays



44 pays / 60.000+ employeurs

Q1 2019

QUE VEULENT DIRE LES CHIFFRES ?

% d'employeurs anticipant une hausse des effectifs
- % d'employeurs anticipant une baisse des effectifs

= Prévision Nette d'Emploi (solde net qui peut être positif ou négatif)

Q1 2019

Le Baromètre ManpowerGroup est
la plus grande étude prospective
au monde en matière d'emploi.

Q1 2019

CHIFFRES CLÉS

LES EMPLOYEURS BELGES OPTIMISTES À L'AUBE DE 2019

- +6** La Prévision Nette d'Emploi affiche un solde positif pour le 7e trimestre consécutif et se situe **au même niveau que lors du trimestre précédent (+6)**.
- 3** Les perspectives d'emploi sont **positives dans les trois régions du pays** : +6 en Flandre, +3 à Bruxelles et en Wallonie.
- 10** Les employeurs de **tous les 10 secteurs sondés prévoient de renforcer leurs effectifs** d'ici la fin du mois de mars 2019.
- +28** Les employeurs des **grandes (+28) et des moyennes (+24) entreprises** affichent les intentions de recrutement les plus optimistes.
- 43** Au niveau international, les perspectives d'emploi sont **positives dans 43 des 44 pays et territoires sondés dans le monde** et dans tous les 26 pays sondés dans la région EMEA (Europe, Moyen-Orient, Afrique).

Q1 2019



“ Notre baromètre affiche un solde **positif pour le 7e trimestre consécutif** et les intentions de recrutement des employeurs se sont concrétisées par des embauches tout au long de l'année 2018, principalement dans le secteur privé. Aujourd'hui, **la dynamique sur le marché du recrutement s'intensifie, alors que l'on assiste à un léger ralentissement sur le marché du travail intérimaire**. Confrontés à des **difficultés de recrutement** en raison des pénuries de main d'œuvre, **les employeurs sont prêts à offrir plus rapidement des contrats à durée indéterminée afin de capter les talents dont ils ont besoin**.” Pour Philippe Lacroix, il convient cependant de se montrer **prudent** face à l'avenir : **“Ces prévisions optimistes pourraient rapidement être remises en cause en raison des incertitudes** liées au contexte géopolitique, qu'il s'agisse de l'issue du Brexit ou du climat économique en général.”

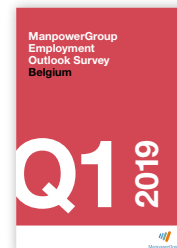
Philippe Lacroix Managing Director de ManpowerGroup BeLux

Q1 2019

BELGIQUE - ÉVOLUTION DES EFFECTIFS

	Augmentation	Diminution	Pas de changement	Ne sait pas	Prévision Nette d'Emploi	Prévision désaisonnalisée
	%	%	%	%	%	%
1er trimestre 2019	8	3	86	3	5	6
4e trimestre 2018	8	2	87	3	6	6
3e trimestre 2018	6	2	91	1	4	4
2e trimestre 2018	7	3	87	3	4	3
1er trimestre 2018	8	6	83	3	2	3

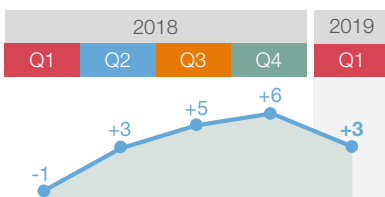
Q1 2019



CONSULTEZ LE RAPPORT EN LIGNE



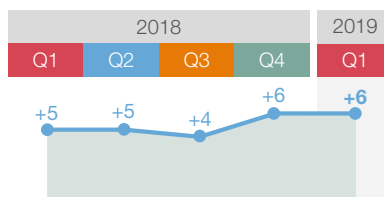
BRUXELLES



➤ A Bruxelles, la Prévision Nette d'Emploi perd 3 points par rapport au trimestre précédent pour atteindre la valeur **modérée de +3**.

Q1 2019

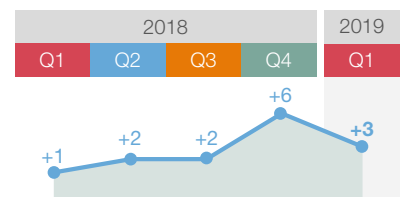
FLANDRE



➤ Le climat d'embauche reste **très favorable en Flandre (+6)**, avec une Prévision Nette d'Emploi se situant au même niveau pour le deuxième trimestre consécutif.

Q1 2019

WALLONIE



➤ La Prévision Nette d'Emploi reste **modérée en Wallonie (+3)**, en recul de 3 points en comparaison trimestrielle.

Q1 2019

Plus d'info : manpowergroup.be

@ManpowerGroupBe

