

Q4 2016

Estudio Manpower de Proyección de Empleo

INTENCIONES DE CONTRATACIÓN A NIVEL MUNDIAL

¿DÓNDE HABRÁ MÁS ACTIVIDAD DE CONTRATACIÓN? ¿DÓNDE, MENOS?

Las intenciones de contratación en los Estados Unidos permanecerán estables. Las proyecciones en Brasil siguen siendo negativas, pero mejoran respecto del trimestre anterior y del mismo periodo del año pasado. Los directivos de los **Estados Unidos** reportan las intenciones de contratación más sólidas de la región. Los demandantes de empleo del sector de Ocio y Hostelería son los que tienen mejores perspectivas, con un tercio de los directivos previendo incrementar sus plantillas en los tres últimos meses del año. Las proyecciones en **Brasil** se mantienen negativas, pero mejoran respecto del tercer trimestre y del mismo periodo del año anterior, hecho que puede indicar el fin de la disminución constante iniciada en 2011.

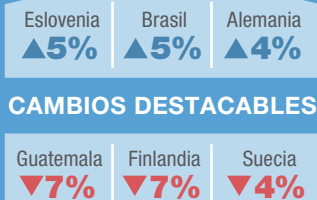
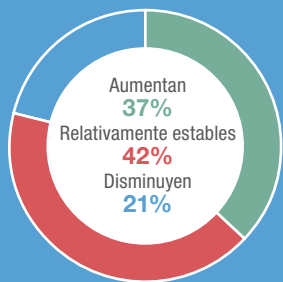
Las previsiones son, en general, positivas en la región EMEA con poca evidencia de que la votación por el Brexit esté teniendo algún impacto en la confianza de los directivos en el Reino Unido y en la zona. Los directivos de los 25 países de la región EMEA reportan diferentes niveles de crecimiento de sus plantillas en el cuarto trimestre. Esto incluye también al **Reino Unido**, cuyas previsiones para el cuarto trimestre se mantiene cautelosamente optimistas tras la votación por el Brexit en junio y no varían en comparación con el periodo anterior ni con el mismo trimestre de 2015. El optimismo de los directivos en **Francia, Alemania, Italia y España** mejora de forma destacada en comparación con el año anterior.

Las previsiones en India disminuyen considerablemente en comparación con el año anterior, aunque los directivos siguen registrando las previsiones de contratación más optimistas de la región y a nivel mundial. Los directivos en **India** reportan la actividad de contratación más sólida de los 43 países y territorios participantes en el estudio, a pesar de que sus previsiones se reducen considerablemente en comparación con el cuarto trimestre del año anterior. La confianza de los directivos en **Japón** se mantiene sólida y siguen luchando ante el reto de la reducción de la bolsa de talento por el envejecimiento de la población activa.

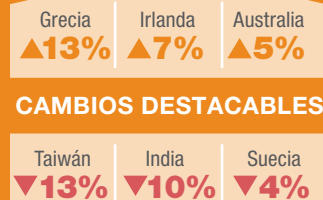
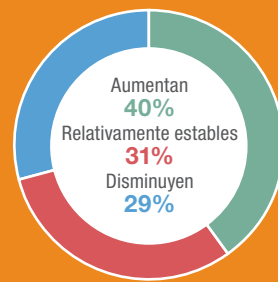
Perspectivas Regionales

VARIACIONES INTERTRIMESTRALES EN LOS PLANES DE CONTRATACIÓN

VARIACIONES INTERANUALES EN LOS PLANES DE CONTRATACIÓN

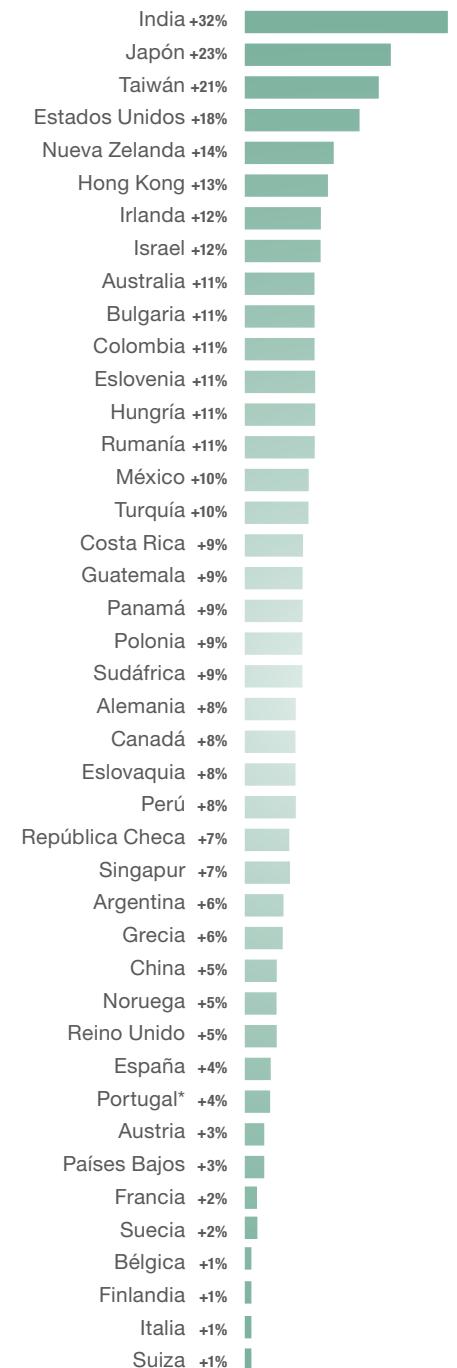


En comparación con los 43 países y territorios encuestados en el Q32016



En comparación con los 42 países y territorios encuestados en el Q42015
 Nota: Portugal se unió al estudio en el tercer trimestre de 2016, por lo que la comparación con el trimestre anterior no es posible.

Proyecciones de Empleo Neto



*Datos sin ajustes estacionales