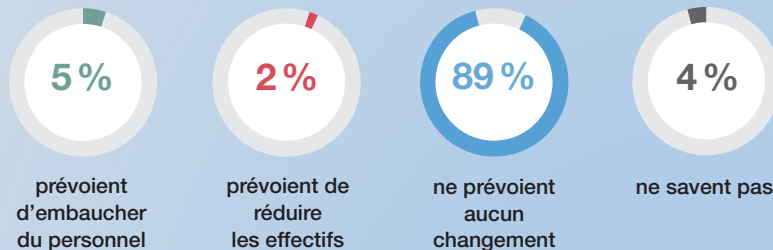




752 employeurs en Suisse ont répondu à la question :

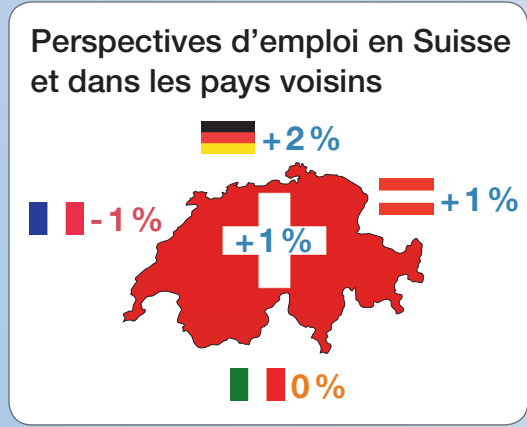
« Comment anticipez-vous l'évolution de l'emploi total dans votre entreprise au cours du prochain trimestre, jusqu'à fin juin 2016, par rapport au trimestre actuel ? »



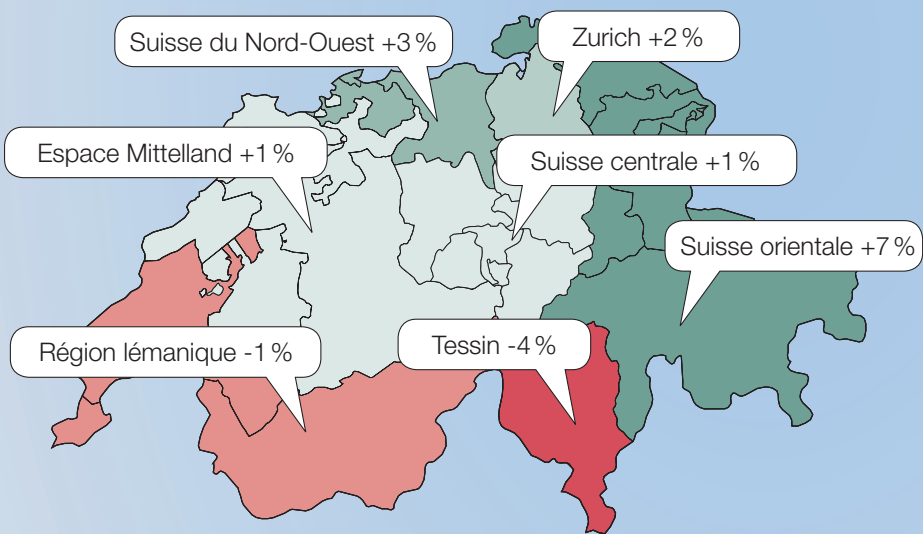
Comment la Prévision Nette d'Emploi est-elle calculée ?

% d'employeurs anticipant une hausse des effectifs	5%
- % d'employeurs anticipant une baisse des effectifs	-2%
Résultat non corrigé des variations saisonnières pour la Suisse	= +3%
La prévision lissée des variations saisonnières est de +1%.	

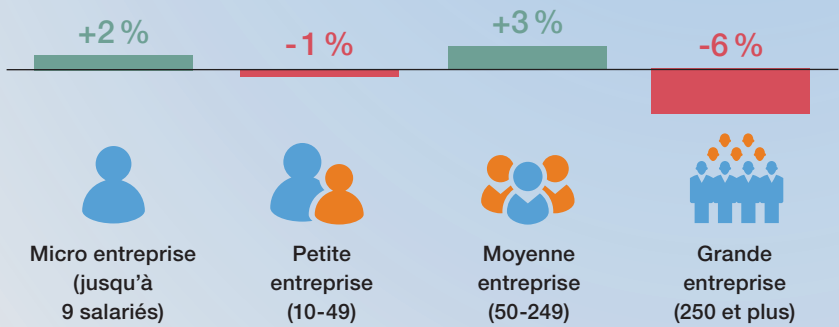
Les perspectives d'embauche présentées dans le document sont des résultats désaisonnalisés.



Perspectives d'emploi par région



Perspectives d'emploi par taille d'entreprise



© 2016 Manpower Suisse. Tous droits réservés.